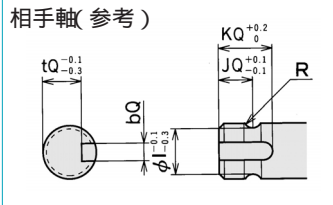
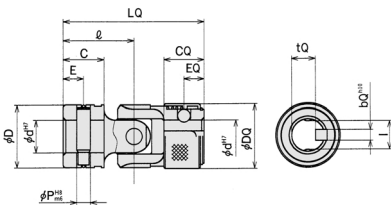


ユニバーサルジョイント



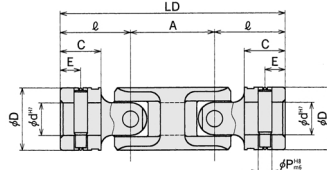
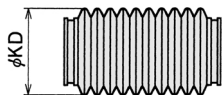
SC-09A(クイックチェンジタイプ)仕様および価格

付属品: 強力セットピン1ヶ、リングスプリング1ヶ

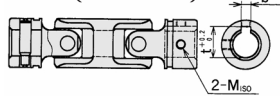
品番	価格	主要寸法 (mm)															
		d	D	LQ	ℓ	C	E	P	DQ	CQ	EQ	I	R	JQ	bQ	tQ	KQ
SC-08-09A	5,500	8	15	38	18	10	5	3.5	19	12	4	6.56	2	8	3	5.8	10
SC-10-09A	6,000	10	19	42	21	12	6	4.5	21.5	12	4	9.06	2	8	4	7.5	9
SC-12-09A	6,500	12	23	52	26	15	7.5	5	23.8	15	7.5	10.48	2.4	7.5	4	8.8	12
SC-14-09A	7,000	14	26	59	29.5	17	8.5	5.8	29	17	8.5	11.88	2.8	8.5	5	10.3	14
SC-16-09A	8,000	16	30	74	37	22	11	6.5	35	22	11	13.3	3.2	11	5	12.3	18
SC-18-09A	10,000	18	33	81	40.5	23.5	11.75	7	38	23.5	11.75	15.3	3.2	11.75	5	14.5	21
SC-20-09A	12,000	20	36	87	43.5	25	12.5	8	42	25	12.5	17.12	4	12.5	6	16.0	23
SC-22-09A	15,000	22	40	94	47	27	13.5	9	44	27	13.5	19.12	4	13.5	6	17.8	25
SC-25-09A	18,000	25	44	105	52.5	30	15	10	49	30	15	21.54	4.4	15	7	21	28
SC-30-09A	25,000	30	51	122	61	35	17.5	11.5	56	35	17.5	26.95	4.8	17.5	7	25.3	30



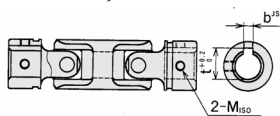
GBD -00 SD-00A(両側ピン止 6~50) 付属品: セットピン、スプリング各2ヶ
 ゴムカバー付でご使用になる場合
 SD- Cとご指示下さい。



SD-03A(新JIS片側キー)
 付属品: 強力セットピン1ヶ
 リングスプリング1ヶ
 (6~50)



SD-33A(新JIS両側キー)
 (6~50)



SD型高精度標準タイプ仕様および寸法

品番	許容回転数 (min ⁻¹)	許容トルク (N・m)	GD ² (kg・cm ²)	主要寸法 (mm)										ゴム カバー 外径
				d	D	LD	A	ℓ	C	E	P			
SD-06-A	2500	3.96	0.029	6	12	49.5	18.5	15.5	9	4.5	3			
SD-08-A	2200	8.58	0.069	8	15	58	22	18	10	5	3.5	26		
SD-10-A	2000	20.1	0.21	10	19	67.5	25.5	21	12	6	4.5	32		
SD-12-A	1800	33	0.55	12	23	83	31	26	15	7.5	5	36		
SD-14-A	1600	46	1.0	14	26	94.5	35.5	29.5	17	8.5	5.8	40		
SD-16-A	1400	76	2.3	16	30	117.5	43.5	37	22	11	6.5	46		
SD-18-A	1200	96	3.7	18	33	129	48	40.5	23.5	11.75	7	52		
SD-20-A	1000	129	5.7	20	36	139	52	43.5	25	12.5	8	58		
SD-22-A	900	185	9.1	22	40	150	56	47	27	13.5	9	62		
SD-25-A	800	248	15	25	44	168	63	52.5	30	15	10	68		
SD-30-A	700	363	31	30	51	195	73	61	35	17.5	11.5	82		
SD-35-A	600	594	75	35	59	224	84	70	40	20	13	90		
SD-40-A	500	891	120	40	67	251	94	78.5	45	22.5	14.5	100		
SD-45-A	400	1155	210	45	75	282	106	88	50	25	16	110		
SD-50-A	300	1419	340	50	83	304	113	95.5	55	27.5	17.5	120		

SD型高精度標準タイプ寸法および価格

加工形状 形番	両側 ピン止	新JIS 片側キー	新JIS 両側キー	旧JIS 片側キー	旧JIS 両側キー	カバー付	寸法表 (mm)				
							新JISキー	共通	旧JISキー		
	00A	03A	33A	08A	88A	C	b	t	M	b8	t8
06	5,200	5,700	6,200							3	
08	5,200	5,700	6,200			720				3	
10	5,700	6,200	6,700	6,200	6,700	720	3	11.4	5	4	11.5
12	6,200	6,700	7,200	6,700	7,200	720	4	13.8	5	4	13.5
14	6,700	7,200	7,600	7,200	7,600	720	5	16.3	6	5	16
16	7,900	8,600	9,300	8,600	9,300	960	5	18.3	6	5	18
18	9,600	10,500	11,400	10,500	11,400	1,440	6	20.8	6	5	20
20	11,000	11,900	12,900	11,900	12,900	1,680	6	22.8	6	5	22
22	13,200	14,400	15,600	14,400	15,600	2,880	6	24.8	6	7	25
25	15,800	17,200	18,600	17,200	18,600	2,880	8	28.3	8	7	28
30	21,600	24,000	26,400	24,000	26,400	4,080	8	33.3	8	7	33
35	38,400	43,200	48,000	43,200	48,000	8,640	10	38.3	10	10	38.5
40	52,800	57,600	62,400	57,600	62,400	9,600	12	43.3	10	10	43.5
45	66,000	72,000	78,000	72,000	78,000	10,080	14	48.8	10	12	48.5
50	79,200	86,400	93,600	86,400	93,600	11,040	14	53.8	10	12	53.5

注) SD-06とSD-08の03Aおよび33Aにはキー溝加工はありません。タップ穴のみとなります。