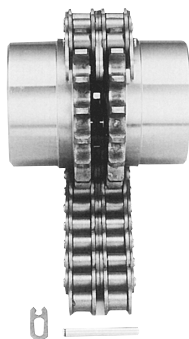


DKSチェーンカップリング

RoHS



2列ローラチェーンと2個のスプロケットで組立てられた軸継手です。抜き差し自由な継手ピンで簡単に連結分解が可能です。

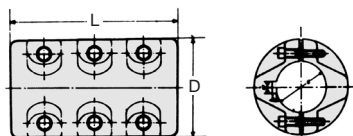
- 伝導効率が非常に高い。
- 芯出しが容易で軸受を痛めない。
- 構造、取扱いが簡単。
- 雰囲気、衝撃に強い。



型番	価格			軸孔径 (mm)		主要寸法 (mm)								GP ² kgf / m ²	セット重量 (kg) (合計)
	セット	本体のみ	ケースのみ	D	最大軸径	E	F	C	A	B	G	L	I		
DC-4012	3,380	1,720	1,660	10	22	61	33	7.4	77	72	32.0	79.4	36	9.89 × 10 ⁻⁴	1.1
DC-4014	3,910	2,210	1,700	10	28	69	43	7.4	84	75	32.0	79.4	36	1.81 × 10 ⁻³	1.3
DC-4016	4,350	2,600	1,750	14	32	77	48	7.4	92	75	32.0	87.4	40	3.16 × 10 ⁻³	1.85
DC-5014	5,450	3,250	2,200	14	35	86	53	9.7	101	85	39.9	99.7	45	5.49 × 10 ⁻³	2.7
DC-5016	6,130	3,750	2,380	14	40	96	60	9.7	111	85	39.9	99.7	45	8.72 × 10 ⁻³	3.25
DC-5018	7,830	4,980	2,850	14	45	106	70	9.7	122	85	39.9	99.7	45	1.41 × 10 ⁻²	4.25
DC-6018	10,790	6,920	3,870	18	56	128	85	11.5	142	106	52.5	123.5	56	3.73 × 10 ⁻²	7.3
DC-6022	15,140	10,100	5,040	18	71	152	110	11.5	168	117	52.5	123.5	56	8.63 × 10 ⁻²	11.6
DC-8018	19,300	13,500	5,800	23	80	170	110	15.2	190	129	67.2	141.2	63	1.45 × 10 ⁻¹	16.15
DC-8022	25,910	18,060	7,850	28	100	202	140	15.2	226	137	67.2	157.2	71	3.20 × 10 ⁻¹	24.3
DC-10020	44,600	29,700	14,900	33	110	232	160	18.8	281	153	79.0	178.8	80	6.42 × 10 ⁻¹	36.3
DC-12018	63,900	47,000	16,900	43	125	255	170	22.7	307	181	101.2	202.7	90	1.07	50.0

パラゴン割筒型カップリング

RoHS



型番	価格	軸径 φ(H8)	キー新JIS		外形寸法 (mm)		ボルト (mm)		伝達トルク Nm	本体材質
			d	h	L	D	本数	寸法		
SMC 25	4,420	25	8	3.3	80	53	4	M 6 × 15	313.8	鍛鋼 SF 490A
SMC 30	5,860	30	10		96	63			558.9	
SMC 35	6,940	35	12	112	70	715.8				
SMC 40	7,960	40	14	128	76	980.6				
SMC 45	8,960	45	16	144	81	1343.5				
SMC 50	10,880	50	18	160	93	1784.8				
SMC 55	12,540	55	20	176	99	2039.7				
SMC 60	14,620	60	22	192	108	2843.9				
SMC 65	19,240	65	25	208	117	3922.6				
SMC 70	23,060	70	28	224	126	4491.4				
SMC 75	27,180	75	32	240	135	5452.4				
SMC 80	32,780	80	36	256	144	6913.6				
SMC 90	45,560	90	40	288	162	9963.5				
SMC100	56,980	100	45	320	180	12640.7	8	M18 × 45	12640.7	鍛鋼 SC 480
SMC110	89,980	110	50	352	198	16543.8				
SMC120	105,380	120	56	384	216	18328.6				
SMC130	137,020	130	63	416	234	22692.5				
SMC140	151,060	140	70	448	252	31822.5				
SMC150	212,540	150	80	480	270	36490.5				

●特徴

- 合理的な設計に基く鍛鋼製品 (SF490A) 及び鋳鋼製品 (SC480) で従来品に比較して強度は2倍、充分な強度解析がなされた製品です。
- ボルトはSCM3キャップスクリーの採用により締付力は強いです。
- 軸孔加工精度はH8・キー溝はJS9です。
- 突起物がないので回転中も安全。
- 固定型カップリングですのでバックラッシュがありません。