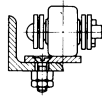
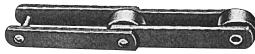


RF型コンベアチェーン

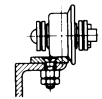
（鋼本チエイン）

205151

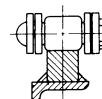
Rローラ



Fローラ



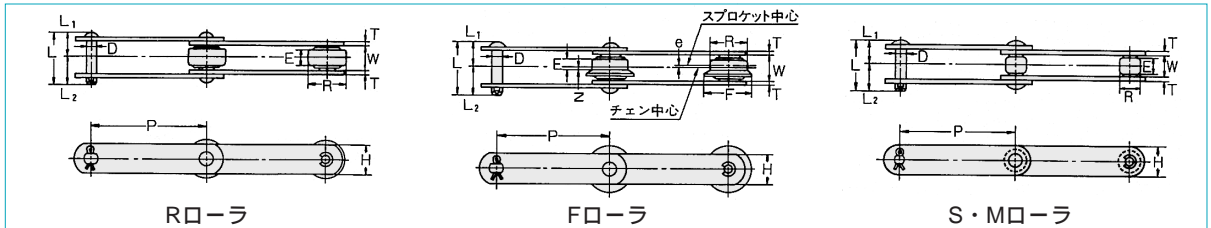
S・Mローラ



RFコンベアチェーンシリーズ別部品材質一覧表

シリーズ名	仕様記号	リンクプレート	ピン	ブシュ	ローラ形式		
					R	F	S(M)
普通シリーズ	DT	Car	Car.CH Car.HT Aly.HT	Car.CH Aly.HT	Car CI	Car CI	Car.CH Aly.HT
強力シリーズ	AT	Aly.HT Car.HT	Aly.HT	Aly.CH Aly.HT	Car.HT Car.IH	Car.HT Car.IH	Aly.HT
ステンレス	400シリーズ	NT	S ₄	S ₄ .HT	S ₄ .HT	S ₄ .HT	S ₄ .HT
	300シリーズ	PT	S ₄ .HT	S ₄ .HT	S ₄ .HT	S ₄ .HT	S ₄ .HT
		ST	S ₃	S ₃	S ₃	S ₃	S ₃

Car: 炭素鋼 Car.HT: 炭素鋼焼入 Car.CH: 炭素鋼浸炭焼入 Car.IH: 炭素鋼高周波焼入 Aly.KH: 合金鋼焼入 Aly.CH: 合金鋼浸炭焼入 S₄: 13Cr系ステンレス鋼 S₄.HT: 13Cr系ステンレス鋼焼入 S₃: 18-8ステンレス鋼 CI: 高級鋳鉄



RFコンベアチェーン寸法および価格（普通、強力、ステンレスシリーズ共通寸法）

単位: mm

チェーン No.	チェーン価格 (アタッチなし) (1ℓ当り)				ピッチ P	ローラ				ローラリンク		リンクプレート		ピン		平均破断強度 (ton)		
	R	F	S	M		直径 R		触軌幅		幅 H	厚さ T	共通仕様	S T仕様	径 D	L ₁ + L ₂			
	ローラ	ローラ	ローラ	ローラ		R・Fローラ	Fローラフランジ径	Sローラ	Mローラ								R	F
RF03075-DT	428	473	340	-	75	31.8	42	15.9	-	15.5	12	16.1	22	3.2	3.2	8.0	38	3(7.1)
RF03100-DT	473	503	370	-	100	38.1	-	20.1	-	19.0	-	22.6	25.4	4.8	5.0	9.7	55	5.5(10)
RF 430-DT	636	-	473	-	101.6	-	-	-	-	-	-	-	-	-	-	-	-	-
RF05075-DT	-	-	503	-	75	-	-	-	-	-	-	-	-	-	-	-	-	-
RF05100-DT	694	872	532	-	100	40	50	22.2	-	19.0	14	22	32	4.5	4.5	11.3	53.5	7(14.5)
RF05150-DT	769	931	606	-	150	-	-	-	-	-	-	-	-	-	-	-	-	-
RF 204-DT	-	-	606	-	66.27	-	-	22.2	-	-	-	27	28.6	6.3	6.0	11.3	65.5	8(14.5)
RF 450-DT	843	1,010	606	-	101.6	44.5	55	22.2	25.4	23.0	18	27	28.6	6.3	6.0	11.3	65.5	8(14.5)
RF08150-DT	1,060	1,190	769	-	150	44.5	55	22.2	25.4	23.0	18	27	28.6	6.3	6.0	11.3	65.5	8(14.5)
RF 650-DT	1,090	1,310	843	-	152.4	50.8	65	25.8	31.8	26.0	20	30.2	38.1	6.3	6.0	11.3	69	8(14.5)
RF10100-DT	1,160	1,360	886	-	100	50.8	-	29.0	31.8	27.0	-	30	38.1	6.3	6.0	14.5	73	11.5(23)
RF10150-DT	1,310	1,510	902	-	150	-	65	-	-	-	-	-	-	-	-	-	-	-
RF 214-DT	1,450	-	1,190	-	101.6	44.5	-	31.8	34.9	27.0	-	31.6	38.1	7.9	7.9	15.9	81.5	13(24.5)
RF 205-DT	-	-	1,190	-	78.11	-	-	31.8	-	-	-	37.1	44.5	7.9	7.9	15.9	83.5	13(24.5)
RF 6205-DT	1,880	2,010	1,460	-	152.4	57.2	70	34.9	38.1	32.0	25	37.1	44.5	7.9	7.9	15.9	83.5	19(28.5)
RF12200-DT	2,480	2,600	1,740	-	200	65	80	34.9	38.1	32.0	24	37.1	44.5	7.9	7.9	15.9	83.5	19(28.5)
RF12250-DT	2,720	2,800	1,930	-	250	-	-	-	-	-	-	-	-	-	-	-	-	-
RF 212-DT	3,070	-	2,450	-	152.4	69.9	-	40.1	44.5	32.5	-	37.1	50.8	9.5	10.0	19.1	95.5	25(39.5)
RF17200-DT	4,260	4,400	2,660	-	200	-	-	-	-	-	-	-	-	-	-	-	-	-
RF17250-DT	4,490	4,670	2,900	-	250	80	100	40.1	44.5	44.0	34	51.4	50.8	9.5	10.0	19.1	109.5	25(39.5)
RF17300-DT	4,760	4,910	3,100	-	300	-	-	-	-	-	-	-	-	-	-	-	-	-
RF26200-DT	-	-	3,750	-	200	-	-	-	-	-	-	-	-	-	-	-	-	-
RF26250-DT	6,590	6,890	4,060	-	250	-	-	44.5	50.8	-	-	57.2	63.5	9.5	10.0	22.2	116.5	32(53)
RF26300-DT	7,090	7,380	4,400	-	300	100	125	-	-	50.0	38	-	-	-	-	-	-	-
RF26450-DT	-	-	-	-	450	-	-	-	-	-	-	-	-	-	-	-	-	-
RF36250-DT	-	-	-	-	250	-	-	50.8	57.2	-	-	66.7	76.2	12.7	12.7	25.4	146	48.5(69.5)
RF36300-DT	-	-	-	-	300	125	150	-	-	56.0	42	-	-	-	-	-	-	-

ローラ径はRローラ、Fローラ同一です。リンクプレート厚さの共通仕様とはAT仕様、NT仕様、PT仕様を表わします。平均破断強度の()内は強力シリーズを表わします。()外は普通シリーズです。ステンレス仕様はお問い合わせ下さい。上記価格は普通シリーズ(DT)の価格です。AT・NT・ST・PTシリーズについてはお問い合わせ下さい。



空圧・油圧・真空

直動システム・閉連

ロボット・FA

制御・検出・計測

駆動・回転

軸受・素材・機械

7 動力伝達・運動

搬送・運搬

ポンプ・送風機・粉体

工場設備・環境