



アップフロー (UP Flow)

ありそうでなかった連続垂直搬送コンベヤ。

- 搬送物投入時の制御は不要で連続垂直搬送を実現
- シンプル構造で低コスト化を実現
- コンパクト設計で省スペースを実現
- 型番表示 UF 20 - 0.5+1.5 (F 90 - 1 A 18) L

機種名 呼称ベルト幅B (cm) モータ区分
 入り口高さH1 (m)+ 揚程H (m) 出力 (W)
 電源区分 周波数 呼称速度 (m/min)
 ドライブ位置 (ベルト進行方向)

垂直搬送部

搬送物入口

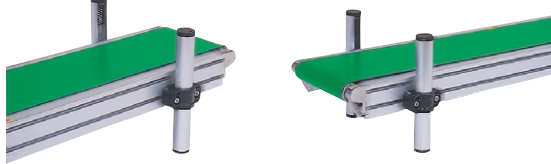
駆動部



アップフロー UF形標準仕様

型式表示番号		UF10	UF15	UF20	UF25	UF30
ベルト幅 (mm)	呼称幅	100	150	200	250	300
	実幅	95	145	195	245	295
搬送可能サイズ		搬送物長さ: 80~300mm 搬送物幅、有効ベルト幅-10mm以下 (小物等、形状の安定した物の搬送に適す)				
		搬送物厚さ: 最厚時: 搬送物長さの1/3まで、最薄時: 10mmまで				
入り口の高さ (m)		MIN0.35~MAX1.0m (0.05m単位まで指定が可能)				
揚程 (m)		0.8~2.0m (0.1m単位まで指定が可能) 必ずアンカーにて固定して下さい				
呼称速度 (m/min)		〔変速〕4.5、7、11、18、28 (調整範囲 ~ 1/3)				
		〔定速50Hz〕4.5、7、11、18、28〔定速60Hz〕5.2、8、13、21、32 (太字が標準速度です)				
電源/出力		1:100V単相、2:200V単相、3:200V三相、90W、F:インバータ速度、C:速度				
ドライブ位置		R:右側 L:左側 (ベルト進行方向) Lが標準で逆転は不可				

水平検出形



斜め検出形



ボールセンサユニットPSR・PAT形

コンパクトにアルミボールの中に光電センサを格納

- 各種装置の前後やコンベヤに取付け、搬送物を検出。また多目的に利用できるユニットです。
- 搬送物により、水平検出、斜め検出どちらでも選定できます。
- 低価格で短納期を実現させた製品です。
- リード線長さ2m付、端末処理なしが標準。フレームへの取付ボルト・ナットなしを標準としています。必要の場合は、ご指示下さい。
- 使用環境温度は-25 ~ +55 (35~85%RH)
- ボールセンサ電圧はDC24V ± 10%です。(三機コントロールユニットのON・OFFユニット、タイマーユニット、カウンターユニット用に使用することができます。)
- アルミボールの長さは、150・200・250・300・350です。

- ボールセンサユニット型式記号 () 内は単品(1本単位)時のみ表示
PSR - 20 (S又はR) 20 - 2 Z A (RAD)

コンベヤ機種名

センサ種類を型式表示 投光側ボール長さ cmで2ケタ表示)
 単品の場合 S:センサ又は投光器、R:ミラー又は受光器側
 受光又はミラー側ボール長さ 端末処理なしの標準リード線2m付
 オムロン製E3Zセンサの時のみ メーカー名A=オムロン、B=SUNX

●センサ標準取付の型式

●適合コントロール

仕様	オムロン製	SUNX製	動作モード	適合コントロールユニット
帰 反射形	E3Z-R61H	CX-491	入光時 ON	電気ブレーキユニット /EB2D
透過形	E3Z-T61H	CX-411	しゃ光時 ON	ON/OFFユニット/OR1D カウンターユニット/CU1D・CU2D タイマーユニット/TU1AD・TU1BD・TU4D
拡 反射形	E3Z-D62	CX-422		