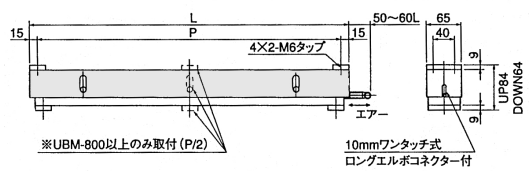


アップベースユニット

セントラルコンベヤー(株)

311461

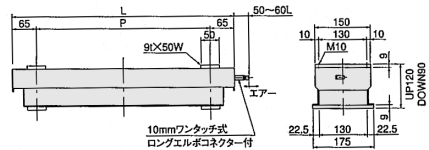
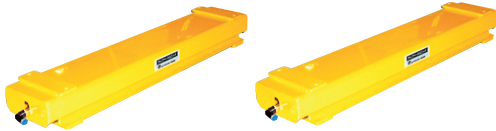
アップベース軽荷重用 - UBM20型、20mmストローク



注) UBM20-800以上は、取付板が3ヶ所付になります。

形式	UBM20-300	UBM20-400	UBM20-500	UBM20-600	UBM20-700	UBM20-800	UBM20-900	UBM20-1000	UBM20-1100	
価格	53,000	53,000	53,000	55,000	55,000	58,000	60,000	63,000	67,000	
全長(L)(mm)	300	400	500	600	700	800	900	1000	1100	
下部取付(P)(mm)	270	370	470	570	670	770	870	970	1070	
荷重	内圧5kg/cm ² 時	30	65	100	135	170	205	240	275	310
(kg)	内圧7kg/cm ² 時	40	90	140	190	240	290	340	390	440
空気消費量(ℓ)	1.2	1.6	2.0	2.4	2.8	3.2	3.6	4.0	4.4	

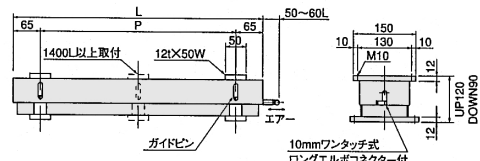
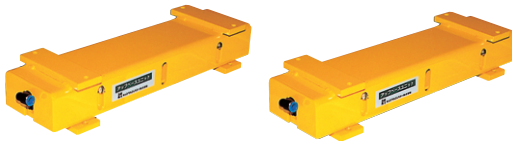
アップベース中荷重用 - UBP30型、30mmストローク



注) UBP90-900以上は、取付板が3ヶ所付になります。

形式	UBP30-400	UBP30-500	UBP30-600	UBP30-700	UBP30-800	UBP30-900	UBP30-1000	UBP30-1200	
価格	79,000	79,000	79,000	83,000	86,000	88,000	93,000	105,000	
全長(L)(mm)	400	500	600	700	800	900	1000	1200	
下部取付(P)(mm)	270	370	470	570	670	770	870	1070	
荷重	内圧5kg/cm ² 時	95	155	215	275	325	375	425	525
(kg)	内圧7kg/cm ² 時	133	217	301	385	455	525	595	735
空気消費量(ℓ)	3.0	3.75	4.5	5.25	6.0	6.75	7.5	9.0	

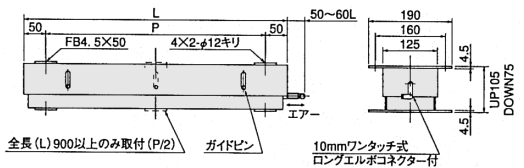
アップベース中荷重用 - UBL30型、30mmストローク



ガイドピン本数 全長(L)400~700 4本 800~1000 6本 1100~1500 8本

形式	UBL30-400	UBL30-500	UBL30-600	UBL30-700	UBL30-800	UBL30-900	UBL30-1000	UBL30-1200	UBL30-1400	UBL30-1600	UBL30-1800	UBL30-2000	
価格	56,000	56,000	56,000	58,000	58,000	62,000	65,000	74,000	81,000	86,000	91,000	98,000	
全長(L)(mm)	400	500	600	700	800	900	1000	1200	1400	1600	1800	2000	
下部取付(P)(mm)	270	370	470	570	670	770	870	1070	1270	1470	1670	1870	
荷重	内圧5kg/cm ² 時	95	140	180	220	260	300	340	380	420	460	500	540
(kg)	内圧7kg/cm ² 時	133	196	252	308	364	420	476	532	588	644	700	756
空気消費量(ℓ)	3.0	3.75	4.5	5.25	6.0	6.75	7.5	9.0	10.5	12.0	13.5	15.0	

アップベース中荷重用 - UBS30型、30mmストローク



ガイドピン本数 全長(L)400~700 4本 800~1000 6本 1100~1500 8本

形式	UBS30-400	UBS30-500	UBS30-600	UBS30-700	UBS30-800	UBS30-900	UBS30-1000	UBS30-1100	UBS30-1200	UBS30-1300	UBS30-1400	UBS30-1500	
価格	56,000	56,000	56,000	58,000	58,000	62,000	65,000	69,000	74,000	77,000	81,000	83,000	
全長(L)(mm)	400	500	600	700	800	900	1000	1100	1200	1300	1400	1500	
下部取付(P)(mm)	300	400	500	600	700	800	900	1000	1100	1200	1300	1400	
荷重	内圧5kg/cm ² 時	95	140	180	220	260	300	340	380	420	460	500	540
(kg)	内圧7kg/cm ² 時	133	196	252	308	364	420	476	532	588	644	700	756
空気消費量(ℓ)	3.0	3.75	4.5	5.25	6.0	6.75	7.5	8.25	9.0	9.75	10.5	11.25	

空圧・油圧・真空

直動システム・関連

ロボット・FA

制御・検出・計測

駆動・回転

軸受・素材・機械

動力伝達・伝動

搬送・運搬

ポンプ・送風機・粉体

工場設備・環境