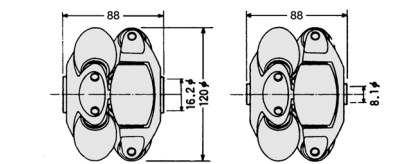
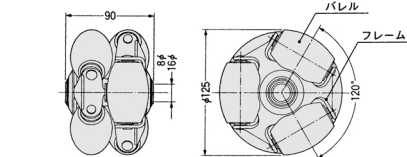


オムニホイール

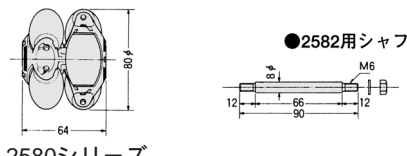
オムニホイールは、パッケージ・パレット・コンテナなどの搬送物をあらゆる方向に動かすホイールです。シャフト上の本体(ホイール)の回転が通常の前後の動きとなり、円周上の樽型ローラ(パレル)が左右の動きとなります。このようにホイールとパレルの異なる方向への動きのコンビネーションによって多方向への動きが得られます。



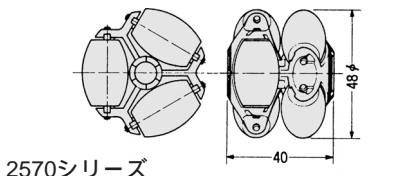
2530シリーズ



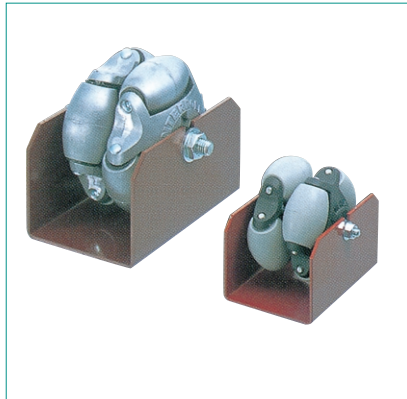
2535シリーズ



2580シリーズ



2570シリーズ



2530シリーズ仕様・価格

形式	価格	材質	耐荷重	回転部軸受仕様	
				パレル	本体フレーム
2530-468	9,500	アルミ ダイキャスト (ADC-12)	100kg	オイルスプッシング	オイルスプッシング(16.2)
2530-555L	9,500		100kg	プレスベアリング	プレスベアリング(8.1)
2530-568	9,500		100kg	プレスベアリング	オイルスプッシング(16.2)
2530-4HX	9,500		100kg	オイルスプッシング	対辺19.2mm駆動用

2535シリーズ仕様・価格

形式	価格	材質	耐荷重	回転部軸受仕様	
				パレル	本体フレーム
2535-766 -N	8,300	フレーム： スチール	100kg	オイルスプッシング	オイルスプッシング(16.2)
2535-566 -N	9,900		100kg	プレスベアリング	オイルスプッシング(16.2)
2535-755 -N	8,300	パレル：ナ イロン	100kg	オイルスプッシング	プレスベアリング(8.1)
2535-555 -N	9,900		100kg	プレスベアリング	プレスベアリング(8.1)

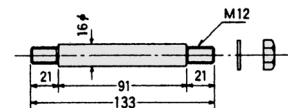
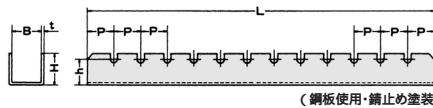
2580シリーズ仕様・価格

形式	価格	材質	耐荷重	寸法 (mm)		摘要
				外径	内径	
2580	4,300	ナイロン	50kg	80	12.2	
2581	4,400		50kg	80	11.1HEX	駆動用六角穴
2582	5,200		50kg	80	8.1	TF-80用シャフト付

2570シリーズ仕様・価格

形式	価格	材質	耐荷重	寸法 (mm)		摘要
				外径	内径	
2570	1,700	ナイロン	10kg	48	8.1	
2571	1,700		10kg	48	8.1HEX	駆動用六角穴

TF-120用シャフト(16)
2530-468用シャフト・2535-766 -N用シャフト
2530-568用シャフト・2535-566 -N用シャフト



オムニフレーム寸法

	2582用フレーム (TF-80)	2530用フレーム (TF-120)
L	100mm・1000mm・1500mm	150mm・1050mm
P	50mm	75mm
H	60mm	85mm
h	50mm	70mm
B	66mm	91mm
t	2.3mm	3.2mm

オムニフレーム価格

形式	価格	摘要
TF- 80	2,900	(L = 100) ¥2582用
TF-120	3,700	(L = 150) ¥2530用