

STM

STM-S-2

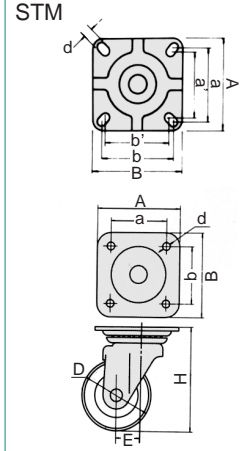
SKM

SKM-T

## STM(自在車)寸法

許容荷重80daN ~ 500daN 金具: ユニクローム仕上げ

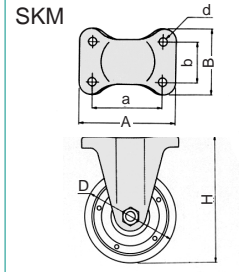
品番	取付高H	取付ピッチ a x b (a x b)	プレート寸法 A x B	ストッパー(オプション)	取付穴d	箱入数 標準 S付
STM-75	100	63 x 63	81 x 81	S-2, W-3	9.5	30 30
STM-100	144	73 x 73 (70 x 70)	95 x 95	S-3, W-3, S-2	10.5	15 15
STM-130	177	82 x 82 (79 x 79)	105 x 105	S-3, W-3, S-2	11	10 8
STM-150	198	93 x 93 (87 x 87)	120 x 120	S-3, W-3, S-2	11	8 6
STM-180	240	115 x 115 (105 x 105)	140 x 140		11	4 -
STM-200	250	115 x 115 (105 x 105)	140 x 140	S-3, W-3	11	4 4
STM-250	305	125 x 125	160 x 160		14	4 -



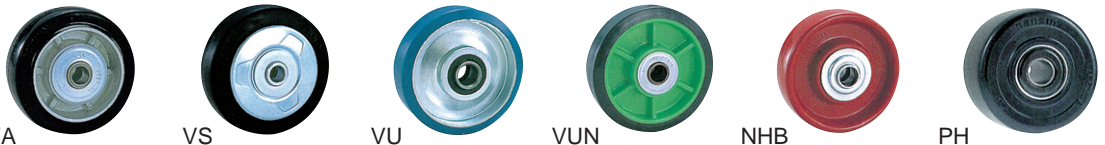
## SKM(固定車)寸法

金具: ユニクローム仕上げ

品番	取付高H	SKM形		SKM-T形		取付穴d	箱入数
		取付ピッチ a x b	A x B	取付ピッチ a x b	A x B		
SKM-75	100	63 x 40	95 x 71			9.5	30
SKM-100	144	80 x 45	115 x 80	73 x 73 (70 x 70)	106 x 95	10.5	15
SKM-130	177	100 x 56	138 x 90	82 x 82 (79 x 79)	115 x 105	11	10
SKM-150	198	100 x 56	138 x 90	93 x 93 (87 x 87)	128 x 120	11	8
SKM-180	240	112 x 63	152 x 100			11	4
SKM-200	250	112 x 63	152 x 100			11	4
SKM-250	305	140 x 80	200 x 140			14	4



SKM-T型はSTM型と取付ピッチが同一です。



## STM(自在車)SKM(固定車)仕様および価格

B入: ベアリング入

STM(自在車)品番	標準車	ストッパー付		SKM(固定車)品番	標準車	車輪種類	許容荷重(daN)	車輪径 x 巾 x 孔径 D x W x 孔
		S-2	S-3					
STM-75	-VA	1,320	1,580	1,940	SKM-75 -VA	1,110 ゴム (B入)	80	75 x 32 x 10
	-VU	2,460	2,740	3,110	-VU	2,270 ウレタン (B入)	120	
	-VS	1,810	2,300	2,440	-VS	1,500 ゴム (B入)	120	
STM-100	-VU	2,810		3,260 3,460	SKM-100 -VU	2,510 ウレタン (B入)	170	100 x 32 x 12
	-PH	2,950		3,390 3,580	-PH	2,620 フェノール	180	
	-VS	2,640	3,240	3,300	-VS	2,050 ゴム (B入)	180	
STM-130	-VU	4,500		5,070 5,160	SKM-130 -VU	3,910 ウレタン (B入)	260	130 x 38 x 20
	-NHB	4,500		5,070 5,160	-NHB	3,910 耐熱強化プラスチック (B入)	270	
	-GVU	4,500		5,070 5,160	-GVU	3,910 ウレタン (B入)	160	
	-VS	2,960	3,560	3,620	-VS	2,410 ゴム (B入)	200	
STM-150	-VU	5,160		5,710 5,820	SKM-150 -VU	4,600 ウレタン (B入)	300	150 x 42 x 20
	-NHB	5,460		6,010 6,120	-NHB	4,600 耐熱強化プラスチック (B入)	300	
	-VUN	4,080		4,650 4,740	-VUN	3,530 ナイロン・ウレタン (B入)	160	
STM-180	-VS	4,460		5,460	SKM-180 -VS	3,580 ゴム (B入)	220	180 x 45 x 20
	-VS	4,550	5,260	5,460	-VS	3,650 ゴム (B入)	250	
STM-200	-VU	7,270		7,930 8,190	SKM-200 -VU	6,370 ウレタン (B入)	370	200 x 42 x 20
	-GVU	7,270		7,930 8,190	-GVU	6,370 ウレタン (B入)	350	
STM-250	-VS	8,960			SKM-250 -VS	7,360 ゴム (B入)	330	250 x 50 x 25
	-VU	15,630			-VU	14,030 ウレタン (B入)	500	
SKM-T-100	-VS				SKM-T-100 -VU	1,500 ゴム (B入)	120	100 x 32 x 12
	-VU				-VU	2,510 ウレタン (B入)	170	
	-PH				-PH	2,620 フェノール	180	
SKM-T-130	-VS				SKM-T-130 -VU	2,050 ゴム (B入)	180	130 x 38 x 20
	-VU				-VU	3,910 ウレタン (B入)	260	
	-GVU				-GVU	3,910 ナイロン・ウレタン (B入)	160	
SKM-T-150	-VS				SKM-T-150 -VU	2,410 ゴム (B入)	200	150 x 42 x 20
	-VU				-VU	4,600 ウレタン (B入)	300	
	-VUN				-VUN	3,530 ナイロン・ウレタン (B入)	160	

許容荷重の単位を計量法改正に伴いSI単位のdaN(デカニュートン)に変更しました。1daN = 10N 1.02kgf(1kgf) 9.8N = 0.98daN)