

STC(自在車)対法

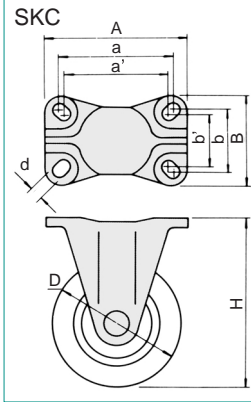
許容荷重50daN~160daN 金具：ユニクローム仕上げ

品番	取付高H	取付ピッチ a x b	プレート寸法 A x B	ストッパー (オプション)	取付穴d		箱入数
					標準	S付	
STC- 50	65	46 x 35	59 x 47	S-1	6.5	100	100
STC- 65	85	55 x 42	70 x 58	S-2	8.8	50	50
STC- 75	93	55 x 42	70 x 58	S-2	8.8	40	40
STC-100	130	71 x 71(68 x 68)	90 x 90	S-2	10.5	15	15
STC-125	165	80 x 80(75 x 75) 注1)	102 x 102	S-2, S-4, SW-4	11	10	8
STC-150	190	80 x 80(75 x 75) 注1)	102 x 102	S-2, S-4, SW-4	11	8	6

SKC(固定車)対法

金具：ユニクローム仕上げ

品番	取付高H	SKC形		プレート寸法		取付穴d	箱入数
		取付ピッチ a x b	A x B	SKC-T形 取付ピッチ a x b	プレート寸法 A x B		
SKC- 50	65	45 x 25	58 x 44	-	-	6.5	100
SKC- 65	85	55 x 28	70 x 52	-	-	8.8	70
SKC- 75	93	55 x 28	70 x 52	-	-	8.8	50
SKC-100	130	90 x 50(80 x 45)	110 x 70	-	-	10.5	15
SKC-125	165	112 x 53(100 x 56)	140 x 80	80 x 80(75 x 75)	102 x 114	11	10
SKC-150	190	112 x 53(100 x 56)	140 x 80	80 x 80(75 x 75)	102 x 114	11	8



STC(自在車)SKC(固定車)仕様および価格

B入：ベアリング入

STC(自在車)品番	標準車	ストッパー付			SKC(固定車)品番	標準車	車輪種類	許容荷重(daN)	車輪径 x 巾 x 孔径 D x W x 孔	
		S-2	S-4	SW-4						
STC- 50	-EM	340	45Q(S-1)		SKC- 50	-EM	260	ゴム	50	50 x 21 x 6
	-NM	340	45Q(S-1)			-NM	260	ナイロン白	60	50 x 20 x 6
STC- 65	-EM	620	85Q(S-1)		SKC- 65	-EM	450	ゴム	50	65 x 25 x 8
	-NM	620	85Q(S-1)			-NM	450	ナイロン白	70	
	-NU	990	1,230			-NU	840	ナイロン・ウレタン	70	
	-NB					-NB		ナイロン白	70	
STC- 75	-EM	710	94Q(S-1)		SKC- 75	-EM	520	ゴム	60	75 x 25 x 8
	-NM	710	94Q(S-1)			-NM	520	ナイロン白	80	
	-NU	1,220	1,460			-NU	1,010	ナイロン・ウレタン	80	
	-NB					-NB		ナイロン白	80	
STC-100	-VN	1,520	1,850		SKC-100	-VN	1,160	ゴム	120	100 x 32 x 12
	-VS	1,850	2,300			-VS	1,500	ゴム(B入)	120	
	-NH	1,670	2,010			-NH	1,320	ナイロン白	120	
	-NU	2,230	2,570			-NU	1,830	ナイロン・ウレタン(B入)	120	
	-NB	1,980	2,300			-NB	1,620	ナイロン白(B入)	120	
STC-125	-CNC	2,050	2,470		SKC-125	-CNC	1,570	ゴム	150	125 x 38 x 12
	-CBC	2,490	2,900			-CBC	2,050	ゴム(B入)(耐寒グリス入)	150	
	-NU	3,380	3,790			-NU	2,170	ナイロン・ウレタン(B入)	150	
	-NB					-NB		ナイロン白(B入)	150	
STC-150	-CNC	2,510	2,930		SKC-150	-CNC	2,000	ゴム	160	150 x 40 x 12
	-CBC	2,770	3,180			-CBC	2,330	ゴム(B入)(耐寒グリス入)	160	
	-NU	3,910	4,330			-NU	3,530	ナイロン・ウレタン(B入)	160	
	-NB	3,140	3,570			-NB	2,800	ナイロン白(B入)	160	
	-NHN	4,660	5,230			-NHN	4,490	耐熱強化プラスチック	160	
SKC-T125	-CNC				SKC-T125	-CNC	1,570	ゴム	150	125 x 38 x 12
	-CBC					-CBC	2,050	ゴム(B入)(耐寒グリス入)	150	
	-NU					-NU	2,170	ナイロン・ウレタン(B入)	150	
	-NB					-NB		ナイロン白(B入)	150	
	-NHN					-NHN				
SKC-T150	-CNC				SKC-T150	-CNC	2,000	ゴム	160	150 x 40 x 12
	-CBC					-CBC	2,330	ゴム(B入)(耐寒グリス入)	160	
	-NU					-NU	3,530	ナイロン・ウレタン(B入)	160	
	-NB					-NB	2,800	ナイロン白(B入)	160	
	-NHN					-NHN	4,490	耐熱強化プラスチック	160	