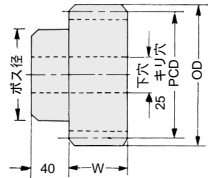
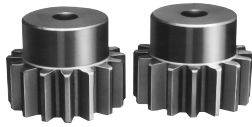


RoHS

クレーン用走行車輪ピニオンギヤ寸法および価格

単位: mm



材質: S45C

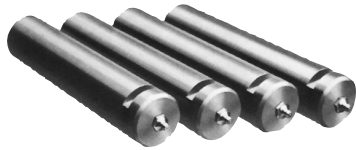
モジュール	NT 歯数	価格	W 歯巾	PCD 歯合径	OD 外径	ボス径	適応車輪
5	16	18,270	45	80	90	65	200C型
	14	20,190	45	98	112	75	250B型
7	16	20,770	50	98	112	75	250A型、300A型、300B型、350A型
		21,350	45	112	126	90	250B型
	22,880	50	112	126	90	250A型、300A型、300B型、350A型	
	25,960	60	112	126	90	300特A型、350特A型	
	25,580	45	126	140	95	250B型	
圧力角20°	18	27,310	50	126	140	95	250A型、300A型、350A型
	31,540	60	126	140	95	300特A型、350特A型	
	31,350	60	128	144	100	400特A型	
圧力角20°	16	32,880	65	128	144	100	450特A型
	34,810	60	144	160	100	400特A型	
	39,230	65	144	160	100	450特A型	
10	18	56,150	65	180	200	120	500特A型

ピニオンは受注時に御指示があれば孔・キー加工サービス致します。

RoHS

クレーン用走行車輪車軸寸法および価格

単位: mm



材質: S45C

D×L 軸径 長さ	価格	適応車輪
40 × 245	8,080	200C型 UG250
45 × 245	8,270	250B型 UG300
45 × 270	8,460	250A型
50 × 245	8,460	300B型 UG350
50 × 270	9,620	300A型、350A型
65 × 300	17,500	300特A型
75 × 300	20,190	350特A型、400特A型、450特A型
75 × 330	21,540	350特A型、400特A型、450特A型
80 × 310	26,350	500特A型

レールクランプ

門形クレーンの設置使用にあたっては突風、風圧等に依るクレーンの暴走防止の為、レールクランプの装着が義務づけられています。



型式	価格	全高	使用レール
ハンドル式 B型	85,190	220	6 ~ 22kg
ハンドル式 A型	111,920	610	9 ~ 50kg
ラチェット式 A型	111,920	610	9 ~ 50kg
スライド式 特A型	182,500	620	9 ~ 50kg
スライド式 巾広型	199,620	620	30 ~ 100kg

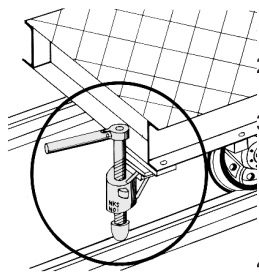
取付用補助金具は別売にてございます。

ハンドル式ブレーキ



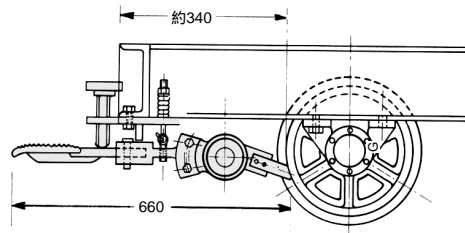
労働基準法(昭和53年度)の労働安全衛生規則第5款構内運搬車第151条の43にて構内運搬車には(1)走行を制動し、及び停止の状態を保持するため、有効な制動装置を備えていること。
.....と規定されています。自然走並びに勾配走の防止と積荷時の台車のとびはね防止の為に是非すべての台車にブレーキを装着して下さい!!

ハンドル式ブレーキ



1. ハンドルを1/3 ~ 1/4回転すると、約5m/m上下レブレーキとなる。
2. ハンドルから手を離すとハンドルの自重で下へさがる。
3. ブレーキ取付穴を2ヶ所開けるだけで簡単に取付けられレールの中心を押せる様、横に約25m/m微調整できるように調整板がついています。
4. 台車1台について2ヶ(進行方向手前に1ヶずつ)取付けるのが理想です。

ペダル式ブレーキ(チルド車輪用)



1. 直径203 より355 迄兼用で使用できます。
2. 取付けはボルト孔4ヶ所開けるだけでOKです。
3. 1台車に2ヶ取付けるのが理想です。
4. ペダルは台車の下に収納することができます。
5. 台車に取付ける時には、進行方向に対し右側後部に取付けて下さい。

価格70,800円

型式	価格	適応車輪	高さ	幅	調整板長さ
NO1	39,420	153 ~ 230	230	262	200
NO2	40,960	230 ~ 350	310	262	200