

# 電動送風機

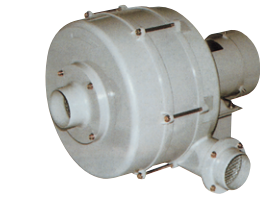
414771

湿気と熱気を受けつけない二重シール、ドレン抜き機構。吹出口方向が4方向。

●用途：一般送排風、吸着、エア搬送、バキューム乾燥、気体の圧送、エアシュータ

## 多段電動ブロワ仕様・価格

吸気ガス温度40 MAX、モータ周囲温度40 MAX



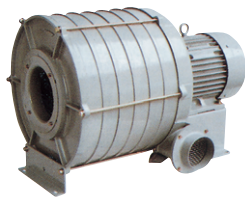
BTS34-3



BTLM215



SPM17-3



SPLM537



SPS57-3

項目 型式	価格	種別	ケーシング 吐出外径 (mm)	モータ				特性			
				公称出力 (kW)	相数	電流(A) 50Hz 60Hz	電圧 (V)	最大静圧(kPa) 50Hz 60Hz	最大風量(m³/min) 50Hz 60Hz	質量 (kg)	
BTS22-3	58,400	BTS シリーズ	76	0.2	3	1.5 1.9	200	1.98 2.77	6.7 7.7	13.0	
BTS23-3	61,400		76	0.3	3	1.7 1.9	200	2.03 2.87	6.9 7.7	13.5	
BTS33-3	71,400		76	0.3	3	1.8 2.3	200	2.83 3.96	7.3 8.2	17.0	
BTS34-3	74,000		76	0.4	3	3.6 3.4	200	2.97 4.24	7.8 9.2	19.0	
BTS44-3	88,000		76	0.4	3	3.2 3.4	200	3.79 5.38	7.8 9.0	21.0	
BTS54-3	101,800		76	0.4	3	3.6 3.1	200	4.55 6.51	6.1 7.1	22.0	
BTS57-3	110,000	76	0.75	3	3.2 3.9	200	4.72 6.74	8.0 9.3	25.0		
BTM27-3	107,400	BTM シリーズ	100	0.75	3	3.2 4.3	200	2.51 3.53	14.8 17.5	18.0	
BTM215-3	115,800		100	1.5	3	3.8 4.9	200	2.63 3.75	16.8 19.7	26.0	
BTM315-3	143,000		100	1.5	3	4.6 6.7	200	3.75 5.36	16.7 19.5	29.0	
BTM415-3	168,000		100	1.5	3	4.8 7.0	200	4.76 6.86	14.7 17.3	31.0	
BTM518-3	217,000		100	1.8	3	4.9 7.8	200	5.80 8.28	11.8 13.6	39.0	
BTLS210	127,000		76	1.0	3	3.4 4.5	200	4.29 6.05	8.9 10.4	29.0	
BTLS415	210,000	BTL シリーズ	76	1.5	3	4.8 6.5	200	7.68 11.0	9.1 10.7	36.0	
BTLS522	266,000		76	2.2	3	5.8 9.0	200	9.21 13.3	9.2 10.9	49.0	
BTL622	332,800		76	2.2	3	6.3 9.6	200	11.3 16.2	9.1 10.6	50.0	
BTLM215	136,400		100	1.5	3	4.4 6.4	200	3.99 5.65	16.5 19.7	31.0	
BTLM322	187,400		100	2.2	3	5.7 8.7	200	5.66 8.14	15.4 18.1	42.0	
BTLM428	236,800		100	2.8	3	7.5 11.0	200	7.64 11.0	16.1 19.0	46.5	
BTLM537	293,400	100	3.7	3	9.2 15.0	200	9.53 13.8	16.6 19.6	66.5		
BTLL228	192,800	125	2.8	3	7.0 10.5	200	3.84 5.38	24.8 28.9	40.0		
BTLL337	254,000	125	3.7	3	9.1 15.5	200	5.47 7.94	26.6 31.7	60.5		

モータは全閉外扇形 BTTLは除くです。モータ周囲温度は40 MAXです。BTT型の100Vモータはサーマルプロテクタ内蔵です。

低騒音タイプ最高14dB ~ 7dB低減(当社比)アルミダイキャスト製ケーシングを採用。

特長

- 性能をおとさず極低騒音化を実現。(ケーシング内部で低騒音化)
- 耳障りな中、高周波の騒音を大幅カット。
- 従来の外付けサイレンサ等に比べ、省スペースです。
- アルミダイキャスト製ケーシングを採用。軽量化によりセッティングが容易です。
- フィルタ、ダンパの取付けも可能です。

## 極低騒音多段ブロワ仕様・価格

吸気ガス温度60 MAX、モータ周囲温度40 MAX

項目 サイレントパック 標準品	価格	サイレントパック 標準品	サイレントパック 標準品				ケーシング 吐出内径 (mm)	モータ 公称出力 (kW)	特性			
			SPS形	BTS形	騒音dB(A) 50Hz	騒音dB(A) 60Hz			最大静圧(Pa) 50Hz	最大静圧(Pa) 60Hz	最大風量(m³/min) 50Hz	最大風量(m³/min) 60Hz
SPS12-1	58,800	44,400	66	69	75	79	76	0.2	1100	1600	6.5	7.6
SPS12-3	56,800	43,000	66	69	75	79	76	0.2	1100	1600	6.5	7.6
SPS22-3	72,400	58,400	67	69	78	83	76	0.2	2000	2800	6.7	7.7
SPS23-3	75,400	61,400	67	69	78	83	76	0.3	2000	2800	7.1	8.1
SPS33-3	85,000	71,400	71	74	81	85	76	0.3	2800	4000	7.3	8.3
SPS34-3	87,400	74,000	71	74	81	85	76	0.4	3000	4300	8.3	10.0
SPS44-3	101,000	88,000	73	73	83	86	76	0.4	3800	5300	7.7	8.7
SPS54-3	114,400	101,800	70	73	83	87	76	0.4	4600	6500	6.2	7.1
SPS57-3	122,800	110,000	70	73	83	87	76	0.75	4700	6700	8.3	9.2
SPM14-3	96,000	75,000	76	79	83	87	100	0.4	1600	2100	11.5	12.6
SPM17-3	102,000	86,400	76	79	83	87	100	0.75	1700	2300	14.0	16.2
SPM27-3	128,000	107,400	75	78	82	86	100	0.75	2700	3700	13.0	14.9
SPM215-3	136,400	115,800	75	78	82	86	100	1.5	2900	3800	15.5	18.0
SPM315-3	163,800	143,000	74	77	81	85	100	1.5	4100	5600	15.5	18.0
SPM415-3	189,000	168,000	74	77	81	86	100	1.5	5000	7200	13.5	15.3
SPM518-3	238,000	217,000	73	76	81	83	100	1.8	6300	9000	10.0	11.9
SPLS106	119,800	95,800	69	71	76	81	76	0.6	2200	3000	9.0	10.5
SPLS210	161,000	127,000	71	75	81	85	76	1.0	4000	5800	10.5	12.5
SPLS415	297,400	210,000	71	74	81	85	76	1.5	7400	10700	9.5	11.0
SPLS522	376,400	266,000	73	75	81	85	76	2.2	9500	13500	9.3	11.5
SPLM215	158,800	136,400	74	77	86	87	100	1.5	3900	5700	15.0	18.0
SPLM322	210,000	187,400	76	78	87	86	100	2.2	5700	8100	14.5	17.0
SPLM428	262,400	236,800	76	76	86	85	100	2.8	7600	11300	15.0	17.5
SPLM537	315,000	293,400	76	78	87	86	100	3.7	9300	13200	15.0	18.5
SPLL106	129,000	99,800	78	86	88	95	125	0.6	1900	2500	13.0	14.0
SPLL111	134,400	105,000	78	86	88	95	125	1.1	1900	2500	13.5	17.0
SPLL115	145,000	115,800	78	86	88	95	125	1.5	2100	2900	18.0	20.2
SPLL228	220,400	192,800	83	85	88	92	125	2.8	3800	5500	19.0	22.0
SPLL337	287,000	254,000	81	86	89	93	125	3.7	5700	8000	20.0	22.5

モータは全閉外扇形です。モータ周囲温度は40 MAXです。騒音は、吸込口正面より1mの所で測定した数値です。吐出口方向が可変でき、機器にマッチングしたレイアウトが可能となります。SPS12-1のみ単相100Vです。

空圧・油圧・真空

直動システム・関連

ロボット・FA

制御・検出・計測

駆動・回転

軸受・素材・機械

動力伝達・伝動

搬送・運搬

ポンプ・送風機・粉体

工場設備・環境