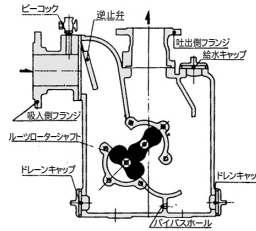




## アンレトルーツポンプの特長

1. 清水からどろどろの土粘度50,000CP以上の高粘度の流体の搬送が可能です。
2. ロータがポリウレタンゴム製の為耐摩耗が大です。
3. メカニカルシールは超硬採用により砂けが入っても耐久力が大です。
4. 定量性が必要な場合は実吸水程より真空圧を少し高めにバルブ調整すればよいです。

### ● 内部構造



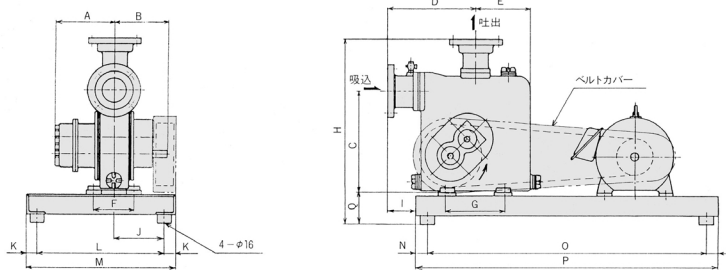
## 用途

汚泥水スラッジ・工作機械切削油・醤油・もろみ・重油・排油・製紙等の排液・石灰中和液・陶土・塗装水洗ブースター・土木用・フロッグ状液・へどろ・メッキ工場スラッジなど。

## アンレトルーツポンプPH型性能表

型式	口径吸入 吐x出	回転速度 min <sup>-1</sup>	揚量 出力	吐出揚程 (m)					型式	口径吸入 吐x出	回転速度 min <sup>-1</sup>	揚量 出力	吐出揚程 (m)				
				5	10	15	20	25					5	10	15	20	25
PH40	50A x 40A	600	ℓ/min	47	(10)				PH80	80A x 80A	500	ℓ/min	275	130	40		
			kW	0.40	0.56							kW	1.9	2.1	2.4		
		700	ℓ/min	70	30						600	ℓ/min	380	275	180	100	30
			kW	0.50	0.72							kW	2.3	2.8	3.2	3.7	4.1
		800	ℓ/min	94	50	(13)					700	ℓ/min	450	370	280	240	180
			kW	0.83	1.05	1.28						kW	2.6	3.1	3.7	4.2	4.8
900	ℓ/min	118	70	35			800	ℓ/min	560	475	400	350	300				
	kW	1.2	1.4	1.6				kW	2.9	3.6	4.7	5.5	6.4				
PH50	65A x 50A	600	ℓ/min	110	40			PH100	100A x 100A	500	ℓ/min	425	290	200	100	40	
			kW	0.9	1.4							kW	2.7	3.1	3.5	3.9	4.3
		700	ℓ/min	180	110	40					600	ℓ/min	520	410	330	250	190
			kW	1.1	1.6	2.1						kW	2.9	3.6	4.3	5.0	5.7
		800	ℓ/min	260	180	120	80			30	700	ℓ/min	630	500	430	360	290
			kW	1.2	1.7	2.2	2.7			3.2		kW	3.2	4.1	5.0	5.8	6.7
900	ℓ/min	315	240	180	135	90	800	ℓ/min	800	670	590	500					
	kW	1.5	2.0	2.5	3.0	3.5		kW	3.6	4.7	5.9	7.1					

## 寸法図



(標準はJIS5Kフランジです。)

## PH型寸法および価格

型式	価格(本体セット)			ローターハウジングアッセンブリ価格			口径 吸入x吐出	相フランジ	主要寸法 (mm)						
	標準品	PHD (要部ステン)	PHC (耐熱用)	標準	D型	C型			A	B	D	E	H	M	P
PH40	272,400	513,800	362,800	158,200	361,800	224,800	50 <sup>a</sup> x 40 <sup>a</sup>	JIS 5 K	142	138	213	121	468	385	755
PH50	325,000	570,600	483,400	174,800	382,800	266,400	65 x 50	JIS 10K	142	138	242	121	468	385	755
								JIS 5 K	167	163	230	131	465	385	755
								JIS 10K	167	163	236	131	475	385	755
PH80	415,600	702,600	592,800	233,000	461,600	345,400	80 x 80	JIS 5 K	195	178	283	178	610	505	1020
								JIS 10K	195	178	303	178	620	505	1020
								JIS 5 K	210	193	325	183	630	505	1020
PH100	562,800	864,800		286,800	515,600		100 x 100	JIS 10K	210	193	325	183	630	505	1020
								JIS 5 K	210	193	325	183	630	505	1020

注) 上記価格はポンプ本体のみの価格です。組付の場合は別途御見積り致します。