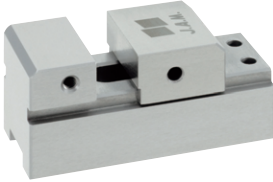


PMV15

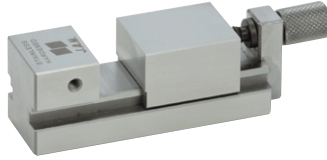
- バイスの中で最もコンパクトなバイスで微小・微細ワークのクランプに適しています。



型式	PMV15
価格	60,200
材質	特殊ステンレス鋼
硬度	HRC57°
平行度	0.002/100mm以内
直角度	0.002/100mm以内
口開き	15mm
外形寸法	幅21×全長50×全高23.5

DN20

- ハンドル開閉式バイスの中で最もコンパクトな精密バイスで、微小・微細ワークのクランプに適しています。



型式	DN20
価格	71,100
材質	特殊ステンレス鋼
硬度	HRC57°
平行度	0.002/100mm以内
直角度	0.002/100mm以内
口開き	20mm (MAX)
外形寸法	幅25×全長96×全高28

DS20-1/DS20-2

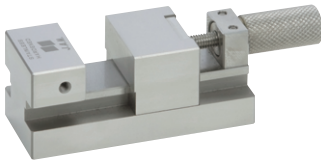
- 微小・微細ワークに適したレンチ締めタイプのコンパクトサイズの精密バイスです。
- DS20-2型は口金段付き仕様です。



型式	DS20-1	DS20-2
価格	60,300	60,300
材質	特殊ステンレス鋼	
硬度	HRC57°	
平行度	0.002/100mm以内	
直角度	0.002/100mm以内	
口開き	20mm	20mm
外形寸法	幅25×全長65×全高28	

DN30C

- 微小・微細ワークに適したハンドル開閉式のコンパクト精密バイスです。



型式	DN30C
価格	81,100
材質	特殊ステンレス鋼
硬度	HRC57°
平行度	0.002/100mm以内
直角度	0.003/100mm以内
口開き	30mm (MAX)
外形寸法	幅35×全長115×全高35

PMV30

- ダウンホールド機構を内蔵し、5軸加工機や複合加工機搭載に適したデザインのコンパクト精密バイスです。



型式	PMV30
価格	92,700
材質	特殊ステンレス鋼
硬度	HRC57°
平行度	0.002/100mm以内
直角度	0.003/100mm以内
口開き	30mm (MAX)
外形寸法	幅40×全長125×全高47

DPS40/60

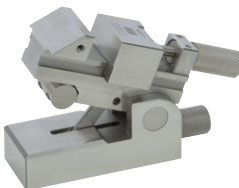
- コンパクトサイズの多連バイスで、高精度MC・放電加工に適しています。
- 独立した4連移動ジョーとワークスツパーで複数の加工物がクランプできます。



型式	DPS40	DPS60
価格	294,300	320,300
材質	特殊ステンレス鋼	
硬度	HRC57°	
平行度	0.002/100mm以内	
直角度	0.003/100mm以内	
口開き	40mm	60mm
外形寸法	100×150×35	130×222×45

DVC50C

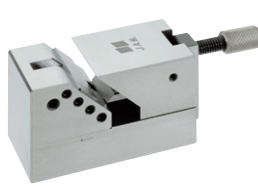
- サインバー方式のバイスの中で最もコンパクトな精密バイスで、微小・微細ワークの研削加工、放電加工に適しています。



型式	DVC50C
価格	213,300
材質	特殊ステンレス鋼
硬度	HRC57°
平行度	0.002/100mm以内
直角度/角度誤差	0.003/100mm以内/15秒以内
口開き	30mm (MAX)
外形寸法	幅35×全長115×全高65

CUV10/20

- 口金の角度が45°構造で、微細・微小ワークの45度成形加工に適したバイスです。
- 加工物の高さ位置調整用スツパーを装備。



型式	CUV10	CUV20
価格	65,000	101,500
材質	SKS	
硬度	HRC60°	
平行度	0.004/40mm以内	
直角・角度	0.004/40mm以内	
口開き	11mm	26mm
外形寸法	30×95.5×37	40×155×44

MAV10/20

- 45°成形加工時に砥石がジョーに当たらない構造としたダウンホールド機構内蔵。
- 微小・微細ワークの45度多面加工に最適。
- 加工物の高さ位置調整用スツパー標準装備。



型式	MAV10	MAV20
価格	176,800	215,900
材質	SKS	
硬度	HRC60°	
平行度	0.005/50mm以内	
直角度	0.005/50mm以内	
口開き	11mm	21mm
外形寸法	56×60×56.3	74×92×84.7

注) 全長: ハンドル寸法及びMAX開口時の寸法