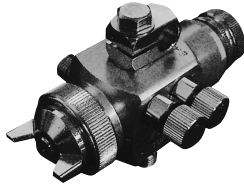


TOF-6



TOF-30

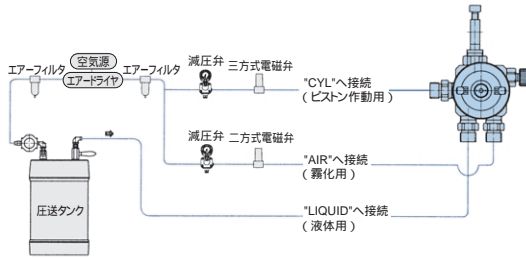
## 液体塗布用自動スプレーガン

水・油・接着剤・消臭剤・薬液等の液体を効果的にスプレー塗布する為のスプレーガンです。  
標準仕様以外にも、お客様の要望にあわせた特殊品の製作も対応致します。

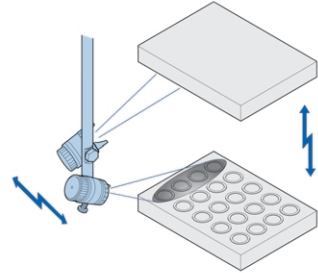
### ●用途事例

- マーキング: 工業部品(パネ、ネジ等)の識別、不良品の識別
- 消臭液: 食品工場、ごみ処分場、飼料工場
- 加湿: 塗装工場、印刷工場、製紙工場、樹脂成型工場
- 防錆油: 機械部品製品の錆止め(ベアリング等)

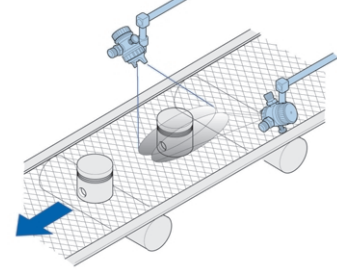
### システム図



### ゴム成型品の離形剤塗布



### 鋳造品の冷却



## 液体塗布用自動スプレーガン仕様および価格

形式	価格	名称	口径 (mm)	液噴出量 (mℓ/min)	パターン開き (mm)	質量 (g)	備考
TOF-6-05	20,500	小形	0.5	0~60	200	330	狭いスペースへの設置用 作動・霧化分離式
TOF-6-10	20,000		1.0	0~250	250	330	
TOF-6-13	20,000		1.3	0~360	350	330	
TOF-6-20	20,000	小形丸吹	2.0	0~600	400	330	
TOF-6R-05	20,500		0.5	0~60	50	320	
TOF-6R-10	20,000		1.0	0~250	70	320	
TOF-6R-13	20,000	大形	1.3	0~360	80	320	作動・霧化分離式
TOF-6R-20	20,000		2.0	0~600	90	320	
TOF-30-05	33,000		0.5	0~70	250	575	
TOF-30-10	32,500	1.0	0~280	320	575		
TOF-30-13	32,500	1.3	0~450	420	575		
TOF-30-15	32,500	1.5	0~550	480	575		
TOF-30-20	32,500	2.0	0~700	500	575		

自動塗装機やレスプロケータ、塗装ロボットなどにセットして使う産用スプレーガンです。



LPA-100(小形低圧)



LPA-200(大形低圧)



WA-200(大形)



WA-100(小形)

## 汎用自動ガン仕様および価格

( )タイプは4,000円アップとなります。

形式	価格	名称	塗料供給方式	塗料ノズル径 (mm)	吹付け距離 (mm)	ガン入口空気圧力 MPa	キャップ内圧力 MPa	空気使用量 ℓ/min	塗料噴出量 ℓ/min	パターン開き mm	空気キャップ形式	所要圧縮機 kW	質量 g	用途
SGA-101	19,000	小形	圧送	1.0	200	0.24		80	80	190	E1	0.4~	270	離型剤塗布 小物塗装用
WA-101-082P(V)	30,000(34,000)			0.8				270	150	E2P	1.5~	460		
WA-101-101P(V)	30,000(34,000)			1.0				90	100	E1	0.75~	460	小物塗装用	
WA-101-102P(V)	30,000(34,000)			1.0				270	200	E2P	1.5~	460		
WA-101-132P	30,000			1.3				260	250	H2		1.5~	460	
WA-200-122P(V)	35,000	大形	圧送	1.2	250	0.29		530	500	400	G2P	2.2~	500	大物塗装用
WA-200-152P	35,000			1.5				330	270	K2				
WA-200-202P	35,000			2.0				400	320	R2				
WA-200-251P	35,000			2.5				360	500	W1				
WA-101R-05P(V)	30,000(34,000)			丸吹き				圧送	0.5	200	0.29			
WA-1218	47,000	片角	圧送(重力)	0.6	200	0.29		73	17	48		0.4	555	小円筒物の内面塗装用
WA-0915	47,000			0.5				55	9	36	510			
WA-0609	47,000			0.5				48	6	32	475			
WA-200-201ZP	56,000	セラミック用	圧送	2.0	250	0.34		500	760	370	R1Z	2.2~3.7	500	ホーロー釉薬塗装 研磨材塗布
WA-200-251ZP	56,000			R1Z										